

SAMSUNG

ИНСТРУКЦИЯ ПО ЭКСПЛУАТАЦИИ

РУКОВОДСТВО ПОЛЬЗОВАТЕЛЯ

Перед началом эксплуатации пылесоса
внимательно прочитайте настоящие
инструкции. Сохраните эти инструкции!

Подлежит использованию по
назначению
в нормальных условиях
Рекомендуемый период: 7 лет

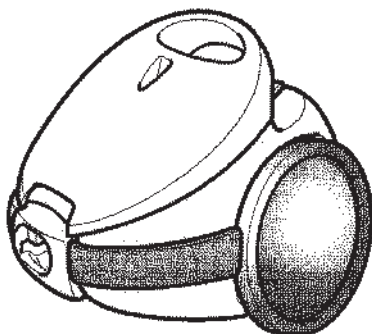
Сделано в Корее
Юридический адрес
изготовителя: Самсунг
Электроникс Ко, Лтд,
Самсунг Меек Билдинг, 250-2
Га Тэпанг-Ро, ЧунГу, Сеул,
Корея

Модель: VC-7113, VC-7113H



Сертификат № : РОСС КР.АВ46.В47119
Срок действия с 27.12.2001 до 19.11.2004
Орган по сертификации : РОСТЕСТ-МОСКВА

ПЫЛЕСОС



* Перед использованием этим изделием, пожалуйста, внимательно прочтите данную
Инструкцию по эксплуатации.

ОСОБЕННОСТИ

Пылесос обладает многими полезными особенностями, такими как автоматическая обратная намотка сетевого шнура, индикатор заполнения мешка для сбора пыли, дистанционное управление мощностью (только в моделях с дистанционным управлением) и т.п.

ИМЕЧАНИЕ : Не все модели обладают одинаковыми возможностями.

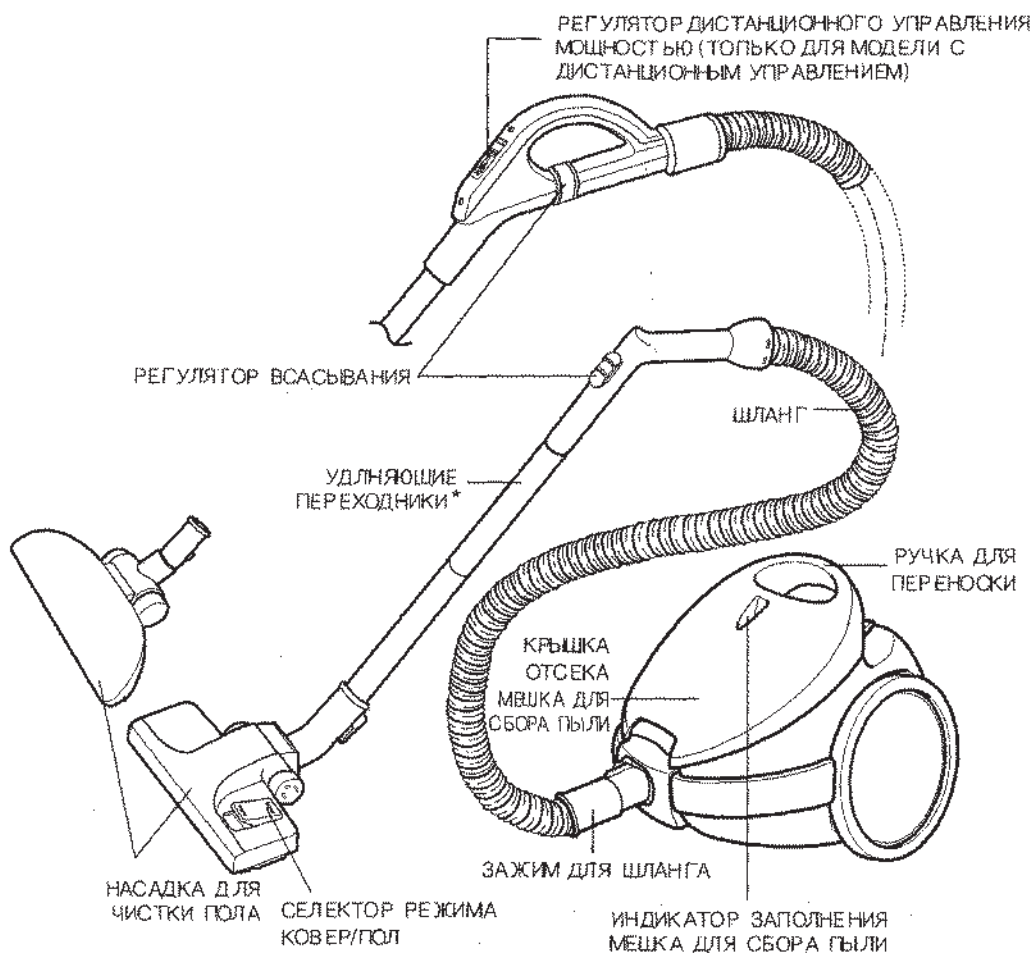
ВАЖНЫЕ МЕРЫ ПРЕДОСТОРОЖНОСТИ

1. Перед использованием внимательно прочтите все инструкции. Перед тем, как подключать пылесос к сетевой розетке, убедитесь в том, что сетевое напряжение в вашем доме соответствует напряжению питания пылесоса, указанному на табличке, расположенной на днище пылесоса.
2. **ПРЕДУПРЕЖДЕНИЕ** : Не пользуйтесь пылесосом для чистки мокрых ковров или полов.
3. Необходимо быть особенно внимательными, если пылесосом пользуются дети или он используется вблизи от детей. Не позволяйте детям использовать пылесос в качестве игрушки и не оставляйте без присмотра работающий пылесос.
4. Не используйте пылесос, если в него не вставлен мешок для сбора пыли. Если вы собираете при помощи пылесоса рассыпанные материалы, состоящие из очень мелких частиц, таких, как порошок, часто маняйте мешок. Чтобы поддерживать эффективность работы пылесоса, замените мешок для сбора пыли до того, как он переполнится.
5. Не пользуйтесь пылесосом для того, чтобы засасывать внутрь горячие или дымящиеся предметы, такие, как спички, тлеющие угольки или окурки сигарет. Держите пылесос подальше от кухонных плит, печей или других источников тепла. Тепло может привести к деформации или изменению цвета пластиковых деталей пылесоса.
6. Избегайте засасывания в пылесос твердых и острых предметов, так как они могут повредить детали пылесоса. Не наступайте на оборочный узел шланга пылесоса и не кладите на шланг тяжелые предметы, а также не блокируйте всасывающее и выгускное отверстия пылесоса.
7. Перед тем, как отсоединить пылесос от сетевой розетки, выключите его с помощью выключателя питания, расположенного на пылесосе. Когда вы отсоединяете шнур от розетки, беритесь за сетевую вилку, а не за шнур, чтобы не повредить шнур, сетевую вилку и ее штыри или розетку. Всегда отсоединяйте сетевой шнур от розетки перед тем, как заменять мешок для сбора пыли или осуществлять техническое обслуживание пылесоса.
8. Не рекомендуется пользоваться удлинительным шнуром.
9. Если ваш пылесос не работает должным образом, выключите его питание, отсоедините от сети и обратитесь в уполномоченный сервисный центр.
10. Если сетевой шнур поврежден, то чтобы избежать опасности поражения электрическим током, для его замены вы должны обратиться в фирму-изготовитель, к уполномоченному фирмой представителю по обслуживанию или к лицу, обладающему аналогичной квалификацией.

ПРЕДУПРЕЖДЕНИЯ

1. В шланге этого пылесоса имеются электрические соединения (Только для модели с дистанционным управлением)
2. Не всасывайте пылесосом воду.
3. Не погружайте шланг в воду для его чистки.
4. Шланг пылесоса должен регулярно проверяться и не должен использоваться, если в нем обнаружено повреждение.

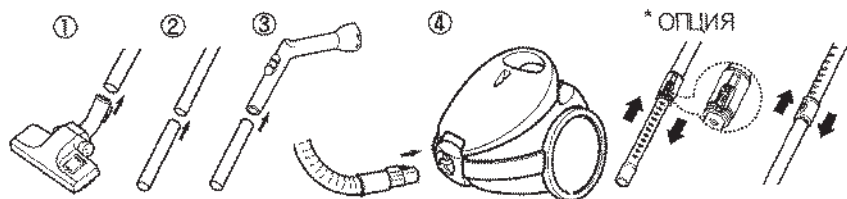
ИДЕНТИФИКАЦИЯ СОСТАВНЫХ ЧАСТЕЙ



► Функции, отмеченные *, могут отличаться в различных моделях.



СБОРКА ПЫЛЕСОСА И ПОДГОТОВКА ЕГО К ИСПОЛЬЗОВАНИЮ

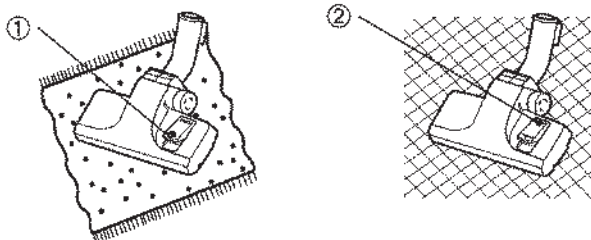


1. Вставьте свободный конец удлиняющего переходника в трубку насадки для чистки.
2. Вставьте узкий конец одного удлиняющего переходника в другой удлиняющий переходник.
3. Вставьте удлиняющий переходник в отверстие рукоятки на конце шланга пылесоса.
4. Вставьте конец шланга с зажимом во всасывающее отверстие пылесоса.

* ОПЦИЯ : Подсоединение телескопических трубок (в зависимости от моделей)

СЕЛЕКТОР РЕЖИМА КОВЕР / ПОЛ

Перед тем, как пользоваться пылесосом, убедитесь в том, что выбрано положение селектора, соответствующее типу поверхности, которую вы собираетесь чистить.

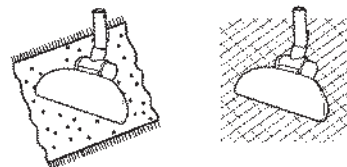


Когда вы чистите ковры и паласы, нажмите на сторону ①.

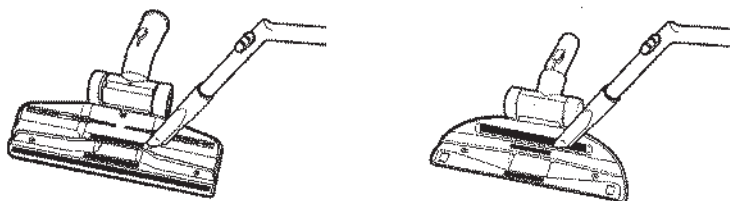
Когда вы чистите полы, кафельную плитку, линолеум и т. п., нажмите на сторону ②.

ПРИ ИСПОЛЬЗОВАНИИ УНИВЕРСАЛЬНОЙ ЩЕТКИ

Используйте универсальную насадку для полов, чтобы чистить гладкие полы, плитку, линолеум, паласы и т. п..

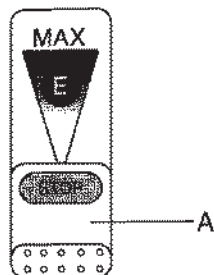


ПРИМЕЧАНИЕ : По окончании пользования насадкой для полов, очистите ее с помощью приспособления для чистки в щелях, чтобы поддерживать наилучшую эффективность чистки полов.



РЕГУЛЯТОР МОЩНОСТИ ВСАСЫВАНИЯ (ТОЛЬКО ДЛЯ МОДЕЛЕЙ С ДУ)

Ваш пылесос имеет электронный регулятор мощности всасывания, обеспечивающий большую универсальность при пользовании пылесосом. Выберите положение, наилучшим образом подходящее для той цели, для которой Вы используете пылесос в данный момент. Вы можете контролировать мощность всасывания перемещая скользящий регулятор в нужное положение.



ПЕРЕДВИЖЕНИЕ В ПОЛОЖЕНИЕ STOP (СТОП) (A)

Пылесос выключается (дежурный режим).

ПЕРЕДВИЖЕНИЕ В ПОЛОЖЕНИЕ MAX (МАКСИМУМ)

Мощность всасывания плавно увеличивается до максимальной.

ИНДИКАТОР ЗАПОЛНЕНИЯ МЕШКА ДЛЯ СБОРА ПЫЛИ

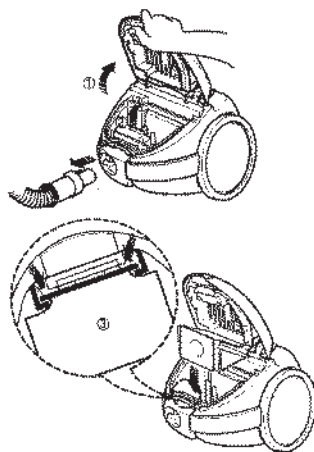
Вы можете продолжать чистить до тех пор, пока цвет индикатора заполнения мешка для сбора пыли не изменится на "красный". Это означает, что требуется заменить мешок. Если индикатор заполнения мешка для сбора пыли внезапно загорается во время работы и пылесос теряет мощность всасывания, выключите пылесос и проверьте, не забиты ли мусором шланг, труба или насадка пылесоса.

Когда вы проверяете состояние индикатора, установите мощность двигателя в максимальное положение.

УДАЛЕНИЕ ПЫЛИ

ВНИМАНИЕ : Перед заменой мешка необходимо отсоединить шланг от пылесоса. Заменяйте мешок для сбора пыли сразу же после того, как он наполнился.

1. Чтобы открыть крышку отделения для мешка для сбора пыли, поднимите ее вверх.
2. Удалите мешок для сбора пыли.
3. После удаления использованного мешка, вставьте картонную манжету нового мешка для сбора пыли во впускное отверстие для всасывания воздуха по направляющей до упора. Расправьте мешок и закрепите его.
4. Осторожно нажимайте на переднюю часть крышки отделения мешка для сбора пыли до легкого щелчка.



БУМАЖНЫЙ МЕШОК ДЛЯ СБОРА ПЫЛИ

После того, как бумажный мешок для сбора пыли наполнился, избавьтесь от него, потому что он не подлежит повторному использованию.

ТКАНЕВЫЙ МЕШОК ДЛЯ СБОРА ПЫЛИ

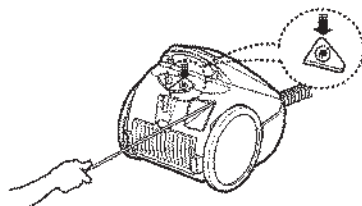
После того, как тканевый мешок для сбора пыли наполнился, его можно использовать вновь после того, как вы удалите из мешка пыль и очистите его.

ИМЕЧАНИЕ : В зависимости от модели пылесоса, имеются два типа мешков для сбора пыли: один из них бумажный, а другой - мешок с тканевым фильтром.

ХРАНЕНИЕ СЕТЕВОГО ШНУРА

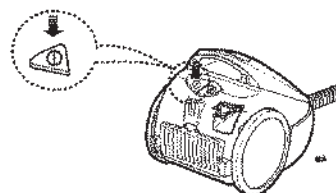
Чтобы вытянуть шнур для пользования пылесосом, возьмитесь за сетевую вилку и мягко вытяните его из пылесоса. Выключите пылесос перед тем как вытащить сетевую вилку из розетки.

В вашем пылесосе имеется кнопка для автоматического сматывания шнура. По окончании пользования пылесосом, отсоедините сетевую вилку от розетки и нажмите рукой кнопку сматывания шнура. Шнур будет смотан автоматически.



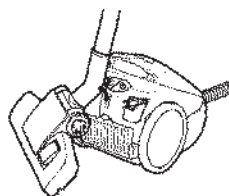
КНОПКА ВКЛЮЧЕНИЯ / ВЫКЛЮЧЕНИЯ ПИТАНИЯ

Если пылесос включен в розетку Вы можете включить или выключить его легко передвинув выключатель пылесоса ногой.



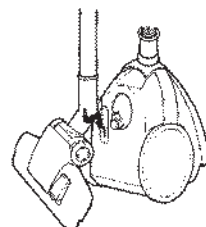
ПОЛОЖЕНИЕ "УПОР"

В пылесосе имеется приспособление для упора насадки для чистки пола, расположенное сверху задней стороны пылесоса, на которое удобно опирать насадку для чистки во время перерывов в работе.



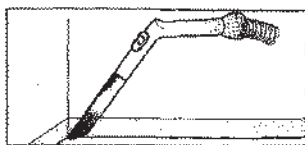
ВЕРТИКАЛЬНОЕ ПОЛОЖЕНИЕ

Конструкция вашего пылесоса такова, что он может надежно стоять в вертикальном положении во время чистки и хранения. При использовании пылесоса в таком положении он занимает минимум места и позволяет вам работать в самых узких местах.



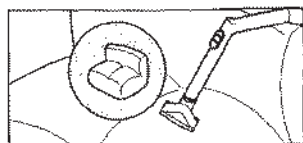
ИСПОЛЬЗОВАНИЕ АКСЕССУАРОВ

ЩЕЛИ



Насадка для чистки батарей, щелей, углов и между подушками.

ОБИВКА



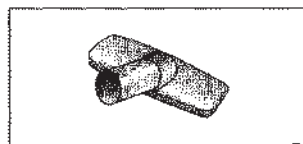
Щетка для чистки обивки, подушек и тканей.

УДАЛЕНИЕ ПЫЛИ



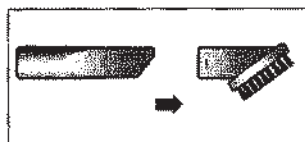
Щетка для чистки мебели, полок, книг и пр.

МЯГКАЯ ЩЕТКА



Мягкая щетка для чистки твердых поверхностей.

УДАЛЕНИЕ ПЫЛИ



• Перед использованием, прикрепите щетку для удаления пыли на насадку.

ХРАНЕНИЕ ПРИНАДЛЕЖНОСТЕЙ



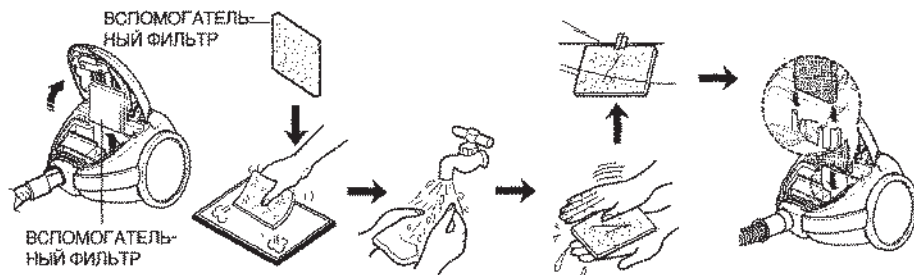
УХОД ЗА ФИЛЬТРОМ

► ВСПОМОГАТЕЛЬНЫЙ ФИЛЬТР

Для защиты электродвигателя в вашем пылесосе имеется вспомогательный фильтр, расположенный перед двигателем в отсеке мешка для сбора пыли.

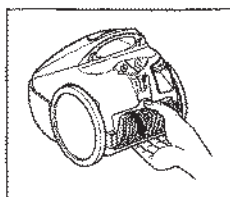
Не позволяйте этому фильтру забиваться грязью, иначе это может привести к уменьшению мощности всасывания и выходу двигателя из строя.

После того, как вы вымоете вспомогательный фильтр в теплой воде, тщательно высушите его и затем установите на место.

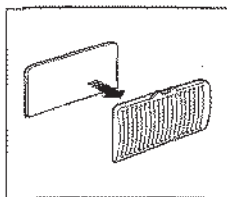


► ВЫПУСКНОЙ ФИЛЬТР.

1) Отделите фильтр, стоящий у выпускного отверстия.



2) Вновь установите фильтр на место после чистки.



ПРИМЕЧАНИЕ : Фильтр должен стать совершенно сухим перед тем, как его можно возвращать в отсек для сбора пыли.

ЕСЛИ У ВАС ВОЗНИКЛА ПРОБЛЕМА

Это изделие прошло тщательный выходной контроль и было в исправном состоянии, когда оно покинуло завод-изготовитель.

Если возникает какая-либо небольшая проблема, она обычно может быть легко решена, когда найдена причина ее возникновения.

Поэтому обязательно посмотрите в эту таблицу, приведенную для вашего удобства.

ПРОБЛЕМА	ВОЗМОЖНАЯ ПРИЧИНА	ВОЗМОЖНОЕ РЕШЕНИЕ
Пылесос не включается.	<ol style="list-style-type: none"> 1. Сетевая вилка неплотно вставлена в розетку. 2. Нет напряжения в сетевой розетке. 	<ol style="list-style-type: none"> 1. Надежно вставьте розетку. 2. Проверьте плавкий предохранитель или автомат защиты.
Пылесос плохо всасывает пыль и грязь.	<ol style="list-style-type: none"> 1. Мешок для сбора пыли заполнен. 2. Шланг пылесоса заблокирован каким-то большим предметом. 	<ol style="list-style-type: none"> 1. Замените мешок для сбора пыли. 2. Удалите застрявший предмет.

МОДЕЛЬ	МОЩНОСТЬ ВСАСЫВАНИЯ (W)	ПОТРЕБЛЯемая ЭНЕРГИЯ (W)	НАПРЯЖЕНИЕ (V)	ЧАСТОТА (Hz)	ВЕС (КГ)		РАЗМЕРЫ (mm)	
					без упаковки	брутто	без упаковки	брутто
VC-7113	350	1300	230	50	4.7	8.9	275*390*245	310*552*331
VC-7113H	350	1300	230	50	4.8	9.0	275*390*245	310*552*331